

primax⁺

professionelles Algen-Ex



Jetzt beseitigen Sie
müheles und
umweltschonend
Algenbewuchs
von allen Materialien



Die Vorzüge von Primaxplus

- Frei von Chlor und Säuren - pH Wert 7
- Wassergefährdungsklasse 1
- Einsetzbar auf allen Materialien
- Umweltverträglich
- Kein Gefahrstoff im Sinne der GGVS
- Gelistet beim Umweltbundesamt
UBA Nr.: 47 58 0003
- Gelistet gemäß der neuen
Europäischen Detergenzienverordnung
- Präventiv einsetzbar, hohe Konzentration



Neutraler pH-Wert

Essig	3	sauer
Hautoberfläche	5,5	
Mineralwasser	6	
reines Wasser	6,8	
primax+ professionelles Algen-Ex	7	neutral
Blut	7,4	alkalisch
Seewasser	8,3	
Haushaltsreiniger	9,4	
Waschmittellösung	10	
Natronlauge 3%	14	

Einsetzbar auch auf empfindlichen Untergründen wie:

Sandstein
Marmor, Granit
Kunststoffe
Textilien
Metalle
Hölzer



Anwendungsbereiche



Gebäude

Mauerwerk, Putz, Klinker,
Ziegel, Sandstein, Eternit



Betriebsgelände

Rampen, Zufahrten,
Betriebshöfe,



Verkehrsflächen

Gehwegplatten, Treppen,
Auf-/Abgänge



Gastronomie

Empfindlicher Kunststein wie:
Marmor, Travertin, Kunststoffe



Parks, Friedhöfe

Grabsteine, Zuwegungen,
Kapellen, Mauern



Im Winterlager

Holz-, Kunststoffboote,
Segel, Persenninge



Hölzer im Garten

Pergolen, Zäune,
Spaliere, Rankgitter



Freizeit

Wohnwagen,
Zelte, Vordächer, Markisen



Im Garten

Gewächshäuser,
Lauben, Wege



Denkmale

Alle Materialien wie
Sandstein, Bronze, Kunststoffe

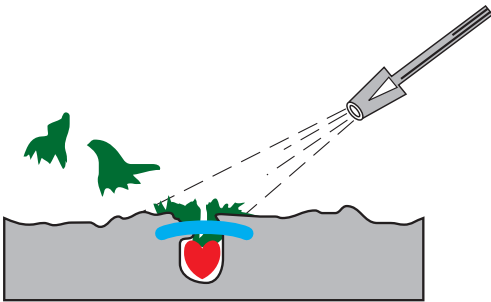
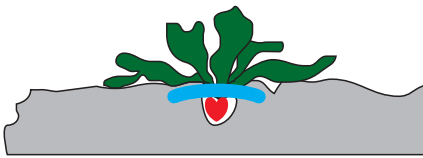
Der Algenkalender

JAN | FEB | MÄR | APR | MAI | JUN | JUL | AUG | SEP | OKT | NOV | DEZ

JAN Zeiten mit mäßigem Befall

APR Zeiten mit starkem Befall (bevorzugter Behandlungszeitraum)

Der Algenwuchs



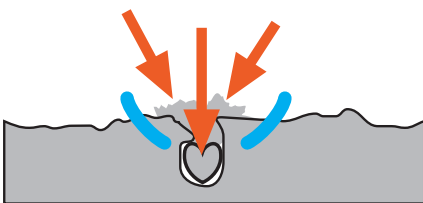
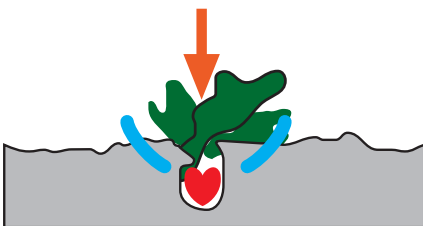
①

Das Herz der Alge, der Wachstumsmotor, sitzt nicht an der Oberfläche, sondern tief im porösen Stein. An der Oberfläche sichtbar sind nur die großen, fächerigen Blätter. Das Herz ist geschützt durch die Wasserspannung.

②

Der Hochdruckreiniger rasiert lediglich die oberliegenden Blätter ab. Das Herz bleibt dabei unversehrt und treibt unvermindert weiter.

so wirkt primax+



③

Zunächst brechen Tenside die schützende Wasserspannung um das Algenherz auf.

④

Nun treten spezielle Wirkstoffe in das Herz der Alge ein, zerstören die Zellkerne und unterbinden so den Wuchs zuverlässig und endgültig.

Die Anwendung



So einfach geht es

Im Normalfall wird mit einer Drucksprühpumpe gearbeitet, so werden größere Flächen effektiv, gleichmäßig und zügig behandelt.

Hierbei brauchen keinerlei besondere Sicherheits- oder Arbeitsschutzmaßnahmen getroffen zu werden!

Eine erkennbare Wirkung setzt bereits nach einigen Stunden ein, die vollständige Beseitigung ist nach 3-4 Tagen erreicht.



Professionelle Fassaden- und Dachreinigung

Geht's hoch hinaus, sind doch eher die Profis gefragt. Wenn Sie nicht gerne in schwindelnder Höhe arbeiten wollen, bieten wir Ihnen die Beseitigung der Algen in schwierigen Bereichen als Dienstleistung.

Unsere Reinigungs-Fachkräfte entfernen gezielt und umweltgerecht Algenbewuchs von Verkehrswegen, Fassaden und Dächern.



Alles klar in Haus und Garten

Im häuslichen Bereich oder bei kleinen Flächen erfolgt die Anwendung einfach und schnell aus der Sprühflasche heraus.

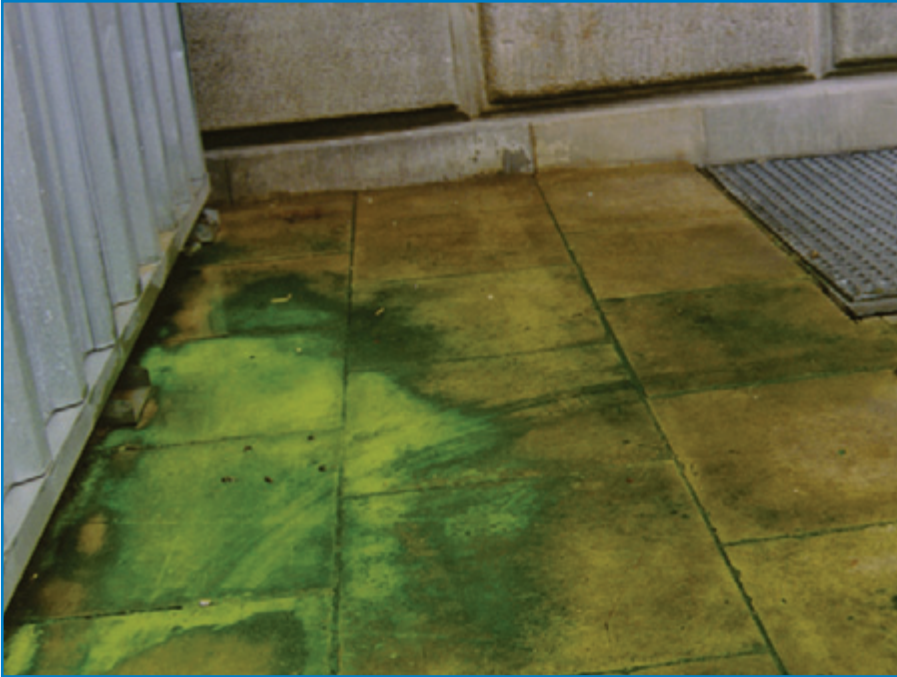
Sandstein-Kunstobjekte



Historische Gebäude



Sandsteinplatten



Hölzer im Garten



Wege und Plätze



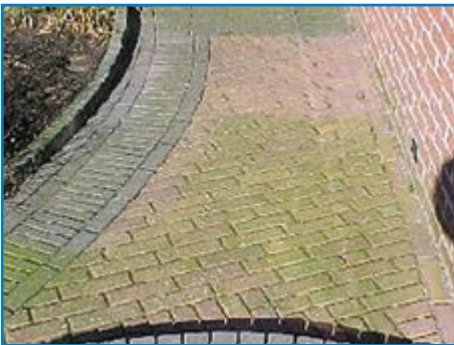
Sandsteintreppen



Mauern, Wände, Hausfassaden



Unterschiedliche Anwendungen



Referenzliste

AOL-Arena	Hamburg	Zuwegungen, Flächen
Britische Botschaft	Berlin	Innenhof, Gartenanlage
Ev. Seniorenheim	Wuppertal	Aufenthaltsbereiche, Gartenanlagen
Freizeitanlage	Flotwedel	Wege, Holzstege
Gemeindeverwaltung	Großburgwedel	Friedhofsanlagen - Wege und Zaunanlagen
Georg-August-Universität	Göttingen	Campusbereich
Gerling Konzern	Köln	Flachbrunnen, Sandsteinfassade
Harzwasserwerke - Sösetalsperre	Osterode	Sperrmauer, Verwaltungsgebäude
Hauptkirche St. Michaelis (Michel)	Hamburg	Mauerbereiche, Kirchenvorplatz
Internationales Mühlenmuseum	Gifhorn	Wege, Gebäudeteile, Ummauerungen
Kirchengebäude	Celle	Komplette Außenfassade
Kloster Marienrode	Hildesheim	Sandstein-Bodenplatten, Treppen
Kloster Marienwerder	Garbsen	Stiftsgebäude, Wändflächen, Mauern
Kloster Wennigsen	Wennigsen	Mauerbereiche in der Klosteranlage
Kloster Wienhausen	Wienhausen	Mauerbereiche in der Klosteranlage
Landeshauptstadt Kiel	Kiel	Fassade des historischen Rathauses
Lubinis Clinicum	Kiel	Auf- und Zufahrten, Fassadenbereiche
Niedersächsische Staatsoper	Hannover	Sandsteinfassade
Raiffeisengenossenschaft	Flettmar	(Weitervertrieb)
REHA-Klinik Borkum-Riff der AOK	Borkum	Wege, Aussentreppe
Ruhrkohle AG	Essen	Landschaftsgarten, Wege, Holzbrücken
Schloß Wolfsburg	Wolfsburg	Schloßplatz, Innenhofbereiche, Torhaus
Serengeti-Park	Hodenhagen	Wege und Flächen im Freizeitpark
Sony Center	Berlin	Dachflächen, Regenwassersammler
Stadt Garbsen (Grünflächenamt)	Garbsen	Parkanlage - Kunstobjekte, Bänke
Stadt Hannover	Hannover	Kuppelsaal der Stadthalle
Stadt Obernkirchen	Obernkirchen	Sandstein-Kunstobjekte
Straßenmeisterei Berenbostel	Garbsen	div. Anwendungen in öffentlichen Bereichen
VHV-Versicherung	Berlin	Granitfassade
Volkswagen Immobilienverwaltung	Wolfsburg	Mehrfamilienhäuser
Wohnungsbaugen. Gartenheim	Hannover	Mehrfamilienhäuser - Fassaden
Zoo Hannover	Hannover	Mauern an Tiergehegen, Wege, Brücken

u.a.m.



Ihre Fragen ...

Unsere Antworten ...

Wie ist die biologische Abbaubarkeit?

Die Biozid-Richtlinie 98/8/EG schreibt eine Primäre Bio-Abbaubarkeit von 98% in 28 Tagen vor. Primax+ erfüllt diese Vorgaben gemäß OECD-Conformity-Test.

Wie hoch ist der Wirkstoffanteil?

Die EG-Detergenzienverordnung Nr. 648/2004 schreibt bei den Wirkstoffen eine Obergrenze von 5% kationischer Tenside vor. Primax+ liegt innerhalb dieser Grenzen.

Was ist bei der Lagerung zu beachten?

Bei der Lagerung müssen keine Sicherheitsmaßnahmen ergriffen werden. Primax+ ist kein Gefahrstoff im Sinne der gültigen Gefahrstoffverordnung GGVS (67/548/EWG). Primax+ trägt keine Gefahrenhinweise. Es entfallen die R- und S-Sätze. Der Lagerraum muß frostfrei sein.

Ist primax+ auch bei Regen oder Feuchtigkeit anwendbar?

Nein - eine bereits durchnäßte Pflanze nimmt keine Flüssigkeit mehr auf. Damit kann auch der Wirkstoff von primax+ nicht in die Zellen eindringen. Warten Sie 2-3 regentfreie Tage bis die Algen abgetrocknet sind.

Ist primax+ mit Unkrautvernichtern mischbar?

Ja - primax+ ist mit handelsüblichen Mitteln mischbar. Die unterschiedlichen Wirkungen ergänzen sich dann. Bitte beachten Sie jedoch: Beim Mischen mit anderen Substanzen verändern und wahrscheinlich verschlechtern sich die Umwelteigenschaften von primax+.

Kann ich primax+ auch im Winter einsetzen?

Das ist nicht sinnvoll - unterhalb einer Temperatur von +5°C finden keine wirksamen Reaktionen mehr statt.

Welche Jahreszeit empfiehlt sich zur Behandlung?

Empfehlenswert ist eine Behandlung der Flächen im Frühjahr sowie im Herbst. Dann treiben die Pflanzen am stärksten. (siehe Algenkalender auf Seite 3)

Ist primax+ für Haustiere gefährlich?

Behandelte Flächen sind nach dem Abtrocknen für die Vierbeiner gefahrlos. Angebrochene Gebinde sollten selbstverständlich - wie alle Reinigungsmittel - von Kindern und Haustieren fern gehalten werden.

Ist primax+ hautschädigend?

Nicht in der angegebenen Verdünnung. Primax+ hat einen neutralen pH-Wert, so dass der Säureschutzmatel der Haut nicht angegriffen wird. Bei empfindlicher Haut schützen Sie sich wie bei anderen Reinigungsarbeiten auch.

primax+

professionelles Algen-Ex



Reinigungsmittel gegen Algenbewuchs auf Wegen, an Fassaden, auf Dächern u.ä.
Erhältlich im 10-Liter Kanister sowie in der 1-Liter Sprühflasche

Registrierungen und Zulassungen

Erfassungs-/ Registrierungsstelle

Giftinformationszentrale, Bonn
Umweltbundesamt, Dessau
BAuA, Dortmund
BfR und BMVEL, Berlin

Registrierung/Zulassung

Sicherheitsdatenblatt
Hinterlegung der Rezeptur
UBA 47 55 0003
N-20129 (PT10)

gesetzliche Grundlage

EU 91/155/EWG
freiwillig
Wasch- und Reinigungsmittelgesetz
Biozid-Richtlinie 98/8 EG

BAuA: Bundesanstalt für Arbeitsschutz und Arbeitsmedizin
BfR: Bundesinstitut für Risikobewertung
BMVEL: Bundesministerium für Verbraucherschutz, Ernährung und Landwirtschaft



**Borgemien
Oberflächenschutz**
Reinigen · Pflegen · Schützen

Borgemien Oberflächenschutz
Prieborner Str. 42 - 12526 Berlin

Telefon: 0 30 - 67 068-411
Telefax: 0 30 - 67 068-412
E-Mail: info@borgemien.de



www.borgemien.de